



TOMAS A Type Video Measuring Systems



簡介說明

關於我們



力訓科技(Advance Technology Group) 我們是一家專業檢測設備製造公司，二十年來的經驗讓我們了解產業界的發展趨勢與脈絡，積極的從國外引進最新的科技技術並提供各產業界不同的需求，積極協助客戶於檢測技術能力的提升，因為創新科技進而領先業界，因為我們專業不斷追求技術的創新，因為我們用心才能了解客戶的需求，我們是一個團隊，一個追求核心價值的團隊：

力訓科技(Advance Technology Group)

量測，視覺，自動化，技術方案開發

2002年起，憑藉著多年產業界的實務經驗，我們設計出 TOMAS Vision 先進的檢測設備，標榜著台灣設計製造\歐美日關鍵零件，並獲得多項專利證明，由於我們的研發與創新促使我們的設備廣泛的獲得來自全球各地一線國際廠商的青睞

銷售實績：

- >台積電TSMC >日月光ASE >台達電DELTA >鴻海Foxconn >友達AUO
- >美國APPLE >美國3M >美國Corning >日本SONY >日本SHARP
- >韓國SAMSUNG >韓國LG >泰國KOYO >越南NIDEC >新加坡Western

營業項目：光學投影機 影像量測儀 顯微鏡 工具顯微鏡 2.5D量測 二次元量測
3D量測 三次元量測 3D藍光掃描 白光干涉儀 雷射共厄焦 奈米量測

TOMAS A Type Video Measuring Systems



1. 特性簡介: **最新開發“半自動影像量測系統”**
2. 用途說明: 研發、製造、品管...等, 外觀檢查與尺寸量測
3. 規格說明:

A2515 : 250x150x150mm

A3020 : 300x200x200mm

A4030 : 400x300x200mm



TOMAS A Type Video Measuring Systems



4. 關鍵零組件說明:

4-1.HIK 130萬RGB高解析乙太網路工業攝影機



4-2.自動程式控制輪廓光源：高亮度LED光源



4-3.自動程式控制表面光源：高亮度多層多角度LED光源 獨立四分區光源

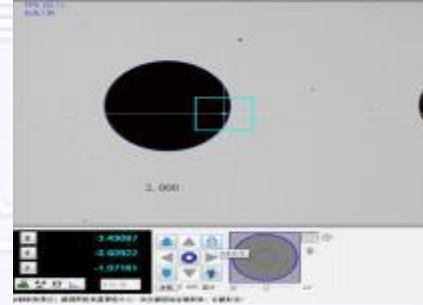


TOMAS A Type Video Measuring Systems



4-4. 硬體特殊性：

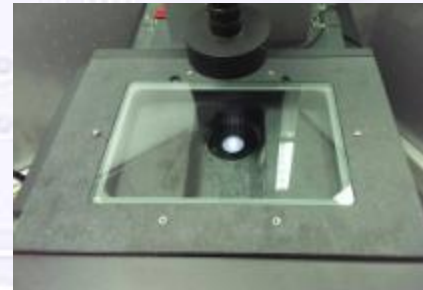
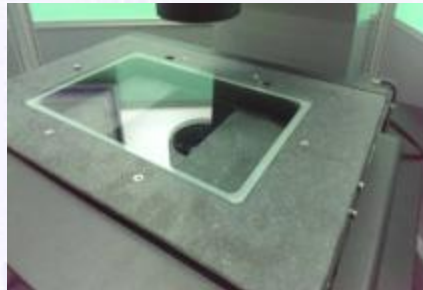
➢ 數位式自動對焦系統



➢ 進口光學尺+精密級線軌設計



➢ 00級花崗岩移動平台 (非一般鋁合金或鑄鐵平台)

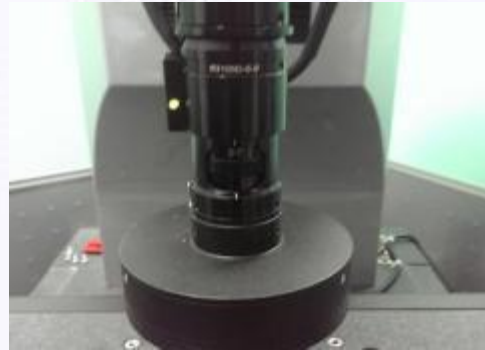


TOMAS A Type Video Measuring Systems



5. 光學簡介說明:

專利電子段式可變倍鏡頭：32x~208x, 可擴充至64~416x



Model and Specification

Model		A2515	A3020	A4030
Range(mm)		250×150×150	300×200×200	400×300×200
External Dimensions(mm)		640×690×800	680×840×950	830×990×950
Weight(kg)		160	220	355
Capacity(kg)		25		
Accuracy(μm) *		E2(X/Y)=(3.0+L/200)		E2(X/Y)=(3.5+L/200)
Scale		1.0μm resolution		
Guide		Cross roller guide		
CCD		Imported industrial color camera		
Lighting**	Profile	LED cold light, 256 brightness adjustable		
	Surface	LED cold light, 256 brightness adjustable		
Optical Lens		electronics positioning lens, 6.5:1 continuous zooming		
Magnification***		Optical zoom range: 0.7 ~ 4.5x; Video zoom range: 32 ~ 208x		
Software		Vispec metrology software (VMA Version)		
Warranty		1 Year		
Environment		Temperature 20°C±2°C, <2°C/hr, Humidity 30 ~ 80%		
Power		220V/50Hz/10A		

* L is the measured length in mm.

** Coaxial lighting is available for option. The specification is same as profile lighting.

*** Magnification depends on monitor size and resolution.

0.5x or 2x additional lens are available for option to achieve the magnification 16 ~ 104x or 64 ~ 516x.

銷售實績:



Motorola \ Sony Ericsson \ SAMSUNG \ LG \ HTC \ HUAWEI
Apple \ TSMC \ AMKOR \ ASE \ 台灣福雷 \ 矽品精密 \ 南茂科技
美國高通 \ 力成科技 \ 美亞科技 \ 鴻測電子 \ 易力聯測 \ 漢民測試
通富微電 \ 應用材料 \ 長電先進 \ 福聯電子 \ 福懋科技 \ 穩懋半導體
日本夏普 \ 韓國杰明 \ 群創光電 \ 友達光電 \ 冠捷科技 \ 宸鴻電子
元太科技 \ 中達電子 \ 中強光電 \ 力羽企業 \ 正美企業 \ 台灣允昌
住華科技 \ 誠美材料 \ 福華電子 \ 廣州瑞儀 \ 北京凱峰 \ 福建捷聯
晶元光電 \ 億光電子 \ 億力光電 \ 東貝光電 \ 歌爾科技 \ 標準電子
三陽工業 \ 台灣山葉 \ 全興工業 \ 天心工業 \ 緯凡金屬 \ 廉喬工業

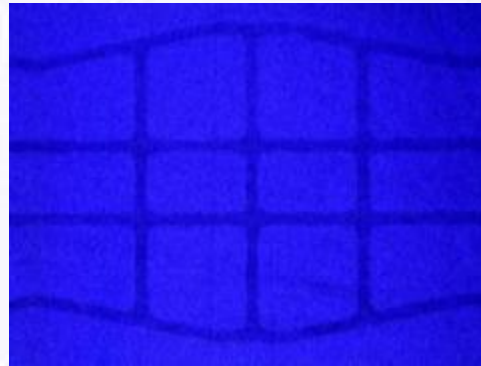
客戶產品說明(一)



Touch Panel



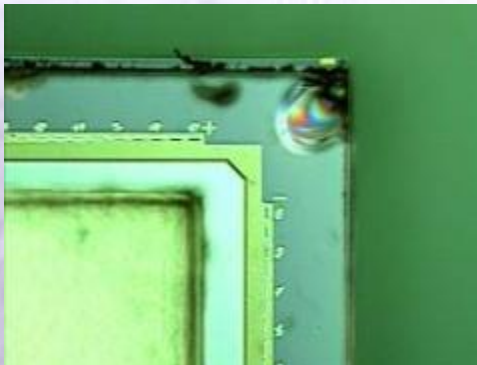
ITO



導電粒子



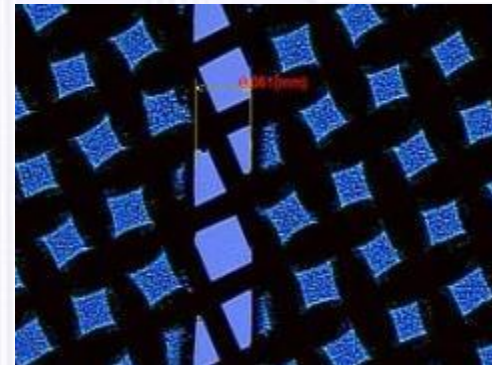
TFT-LCD



FPC



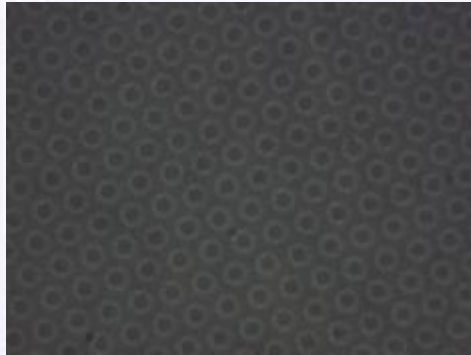
網版



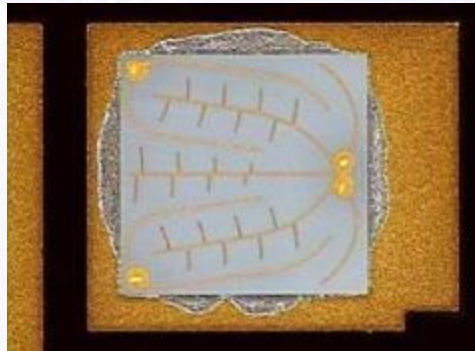
客戶產品說明(二)



藍寶石基板(Sapphire)



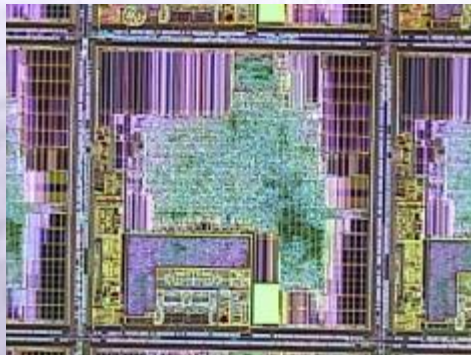
LED



LED封裝



IC



精密零組件



金相組織

